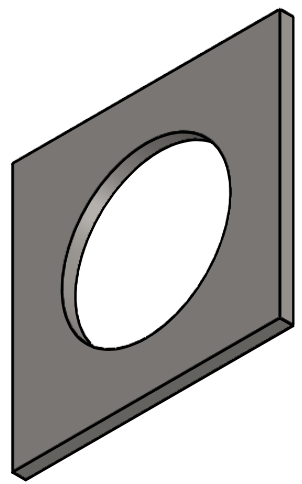


Ø 63



Rev.:	Benennung Änderung	Name	Datum
-------	--------------------	------	-------

ungrund
Metalltechnik

G. Ungrund GmbH
Dieselstraße 4 | 48485 Neuenkirchen
metalltechnik@ungrund.de
www.ungrund.de/metalltechnik

Zeichnungsnr.:
209057-1001

Ausführungsklasse DIN EN 1090 EXC 2
Unlegierte Baustähle nach DIN 10025-2
Materialzeugnisse nach DIN EN ISO 10204

Geometrische Toleranzen:
Stahltragwerke nach DIN EN 1090-2, Anhang B
Laserteile nach DIN EN ISO 9013

Bewertungsgruppe Schweißnahtunregelmäßigkeiten
nach DIN EN ISO 5817 Gruppe D

Vorwärmtemperatur für t > 25mm beachten

Für alle nicht angegebenen Schweißnähte gilt: a=tmin

	NAME	DATUM
Gez.:	Brinkmann	24.02.2026
Gep.:		
Rev.:	Dokumentenart:	

Benennung:
Platte 100 x 100

Werkstoff: 1.0037 (S235JR)	Oberfläche:	Gewicht: 0.27 kg	MASSSTAB: 1:1	Blatt Gr.: A4	Blatt 1 VON 1
-------------------------------	-------------	---------------------	------------------	------------------	------------------